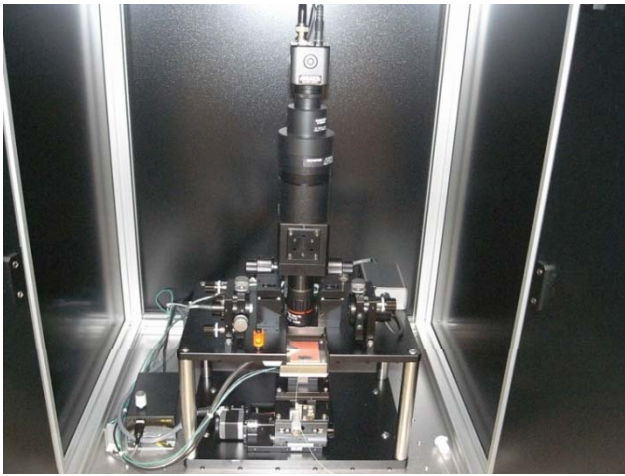


静電気力顕微鏡 EFM Model 1100TN

Electrostatic Force Microscope: very high spatial resolution ESVM system



測定器外観

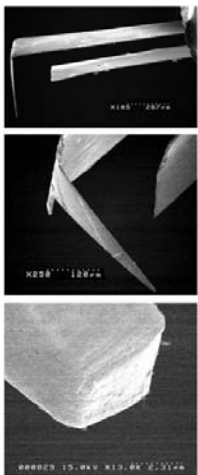
高空間分解能: 10 μ m
走査範囲: 数mm²

特徴

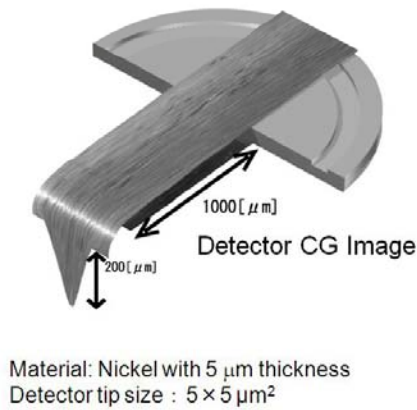
先端寸法5 μ m \times 5 μ mのカンチレバーを有した走査型プローブ顕微鏡タイプの表面電位分布計測システムです。

今までの表面電位計では測定出来なかった非常に細かい10 μ m程度の表面電位分布を測定する事が出来、数mm程度の非常に広いエリアの走査が可能です。

± 1000 Vの電圧を0.5%の高精度で測定する事が出来ます。



SEM pictures of detector

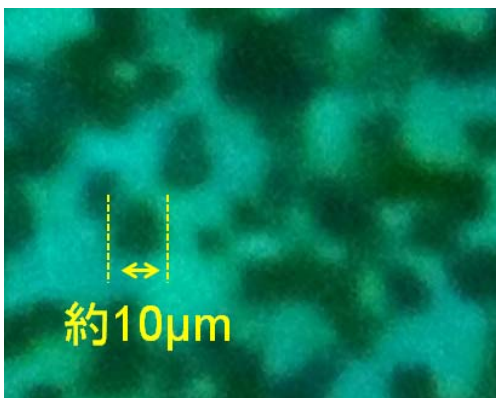


Material: Nickel with 5 μ m thickness
 Detector tip size : 5 \times 5 μ m²

カンチレバーイメージ

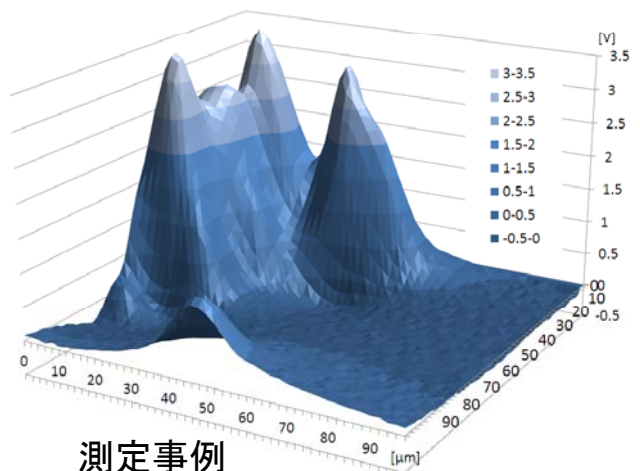
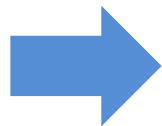
仕様

空間分解能:	10 μ m以下
カンチレバー先端:	5 \times 5 μ m ²
測定電圧範囲:	± 1000 V(最大 ± 2000 V)
測定電圧精度:	0.5% F.S.
測定電圧感度:	最高20mV以下
測定速度:	最高30ms/plot
走査範囲:	最大5 \times 5mm ² 程度
走査ステップ幅:	最小1 μ m
測定モード:	定点、ライン、3D



測定サンプル(トナー)写真

EFMで測定



測定事例

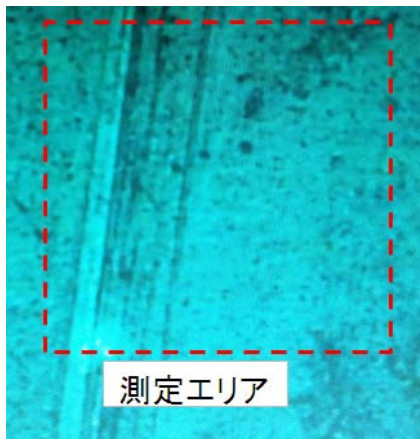
株式会社ウエストワン

<https://west-1.co.jp>

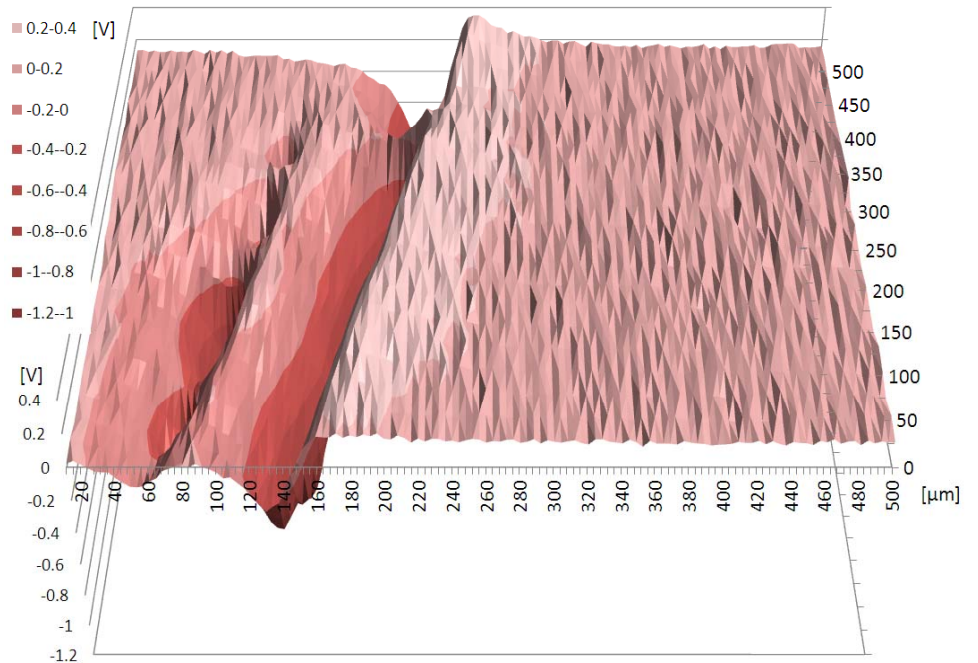
Email: info@west-1.co.jp

TEL: 03-4530-9885

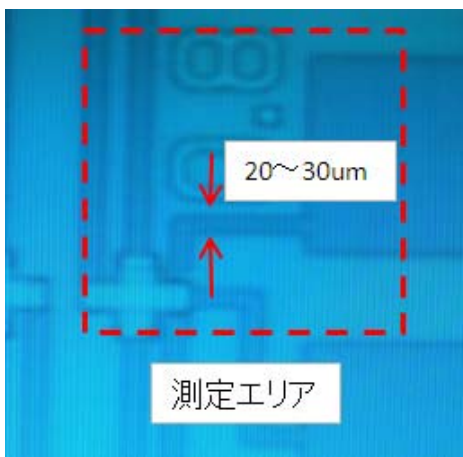
帯電防止袋/Siウエハーの測定事例



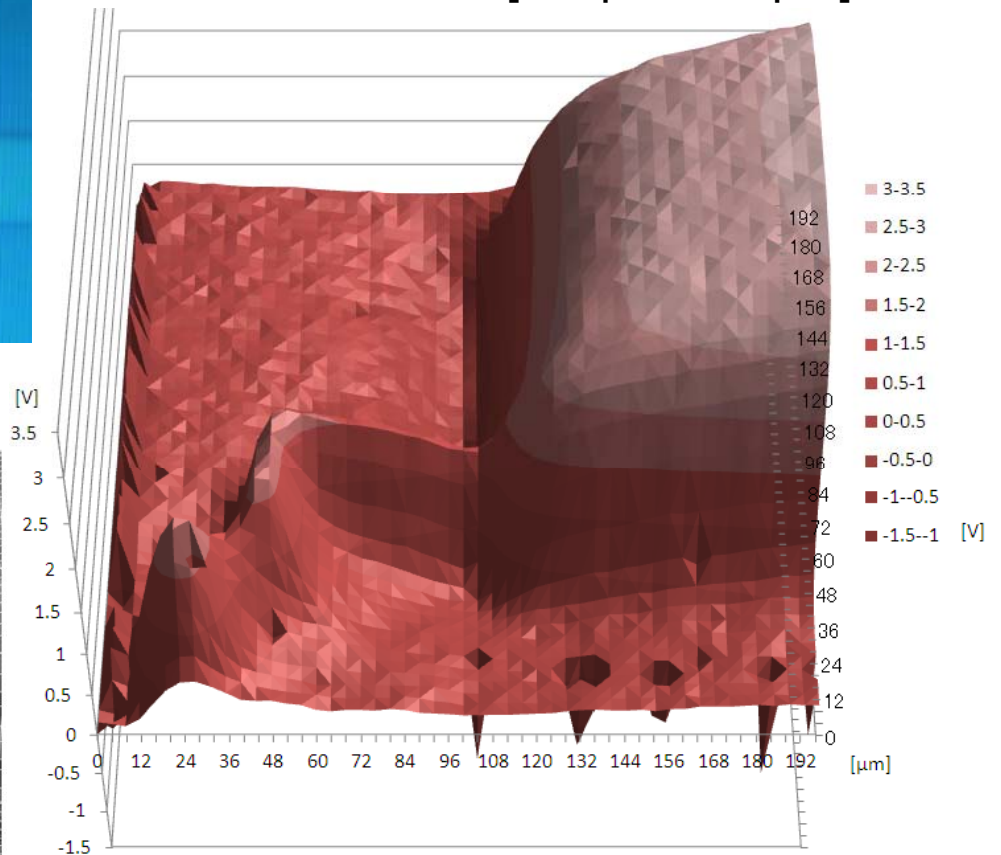
帯電防止袋の観察画像



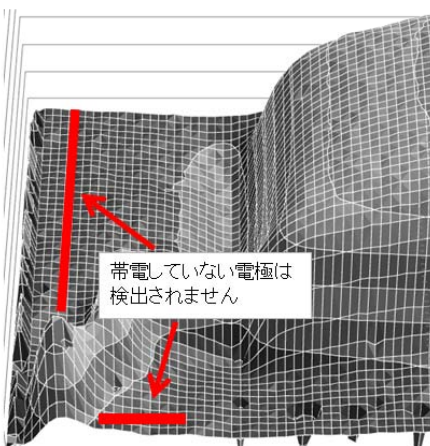
帯電防止袋の測定例[500μm x 500μm]



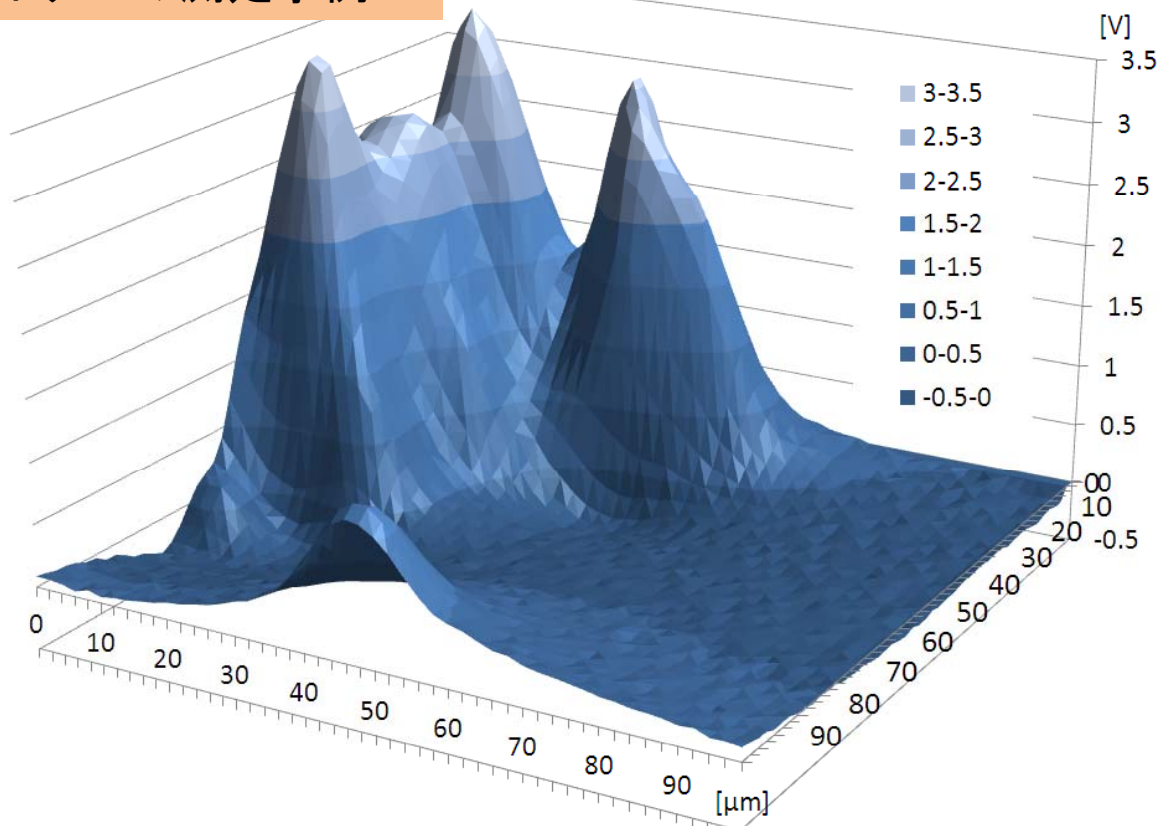
Siウエハーの観察画像



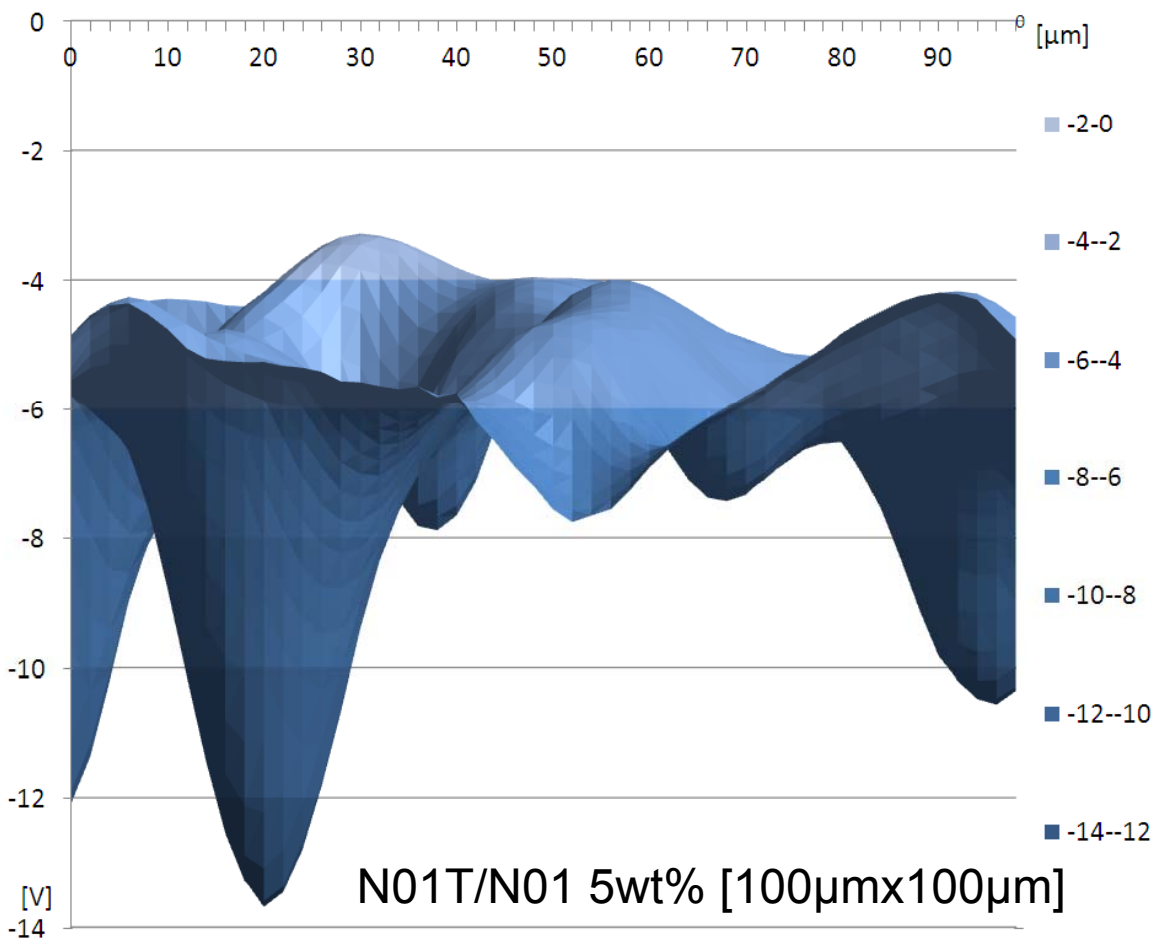
Siウエハーの測定例[200μm x 200μm]



トナーの測定事例



MX/P02 5wt% [100μm x 100μm]



N01T/N01 5wt% [100μm x 100μm]

静電潜像の測定事例

