

ITAFlon® フッ素樹脂

ITAFlon®（イタフロン）は、イタリアのフッ素樹脂メーカーです。

成形用のバージンPTFEパウダーや変性PTFEパウダー、PTFEアンチドリッピング剤、各種フッ素樹脂コンパウンドを製造しています。

フッ素樹脂業界における20年以上の実績をもとに、安定した高品質の材料を製造しており、世界20カ国以上で使用されています。ISO 9001の認証も取得しております。



PTFEパウダー

圧縮成形、アイソスタティック成形、押出成形、ラム押出成形等の各種成形方法に適した材料をご用意しております。

バージンPTFE以外に変性PTFEもご提案可能です。

- 連続使用温度： -272℃ ~ +260℃
- 自己潤滑性
- 低摩擦
- 優れた耐薬品性・耐オイル性
- 高熱伝導性

フッ素樹脂コンパウンド

PTFEの他、PFAやFEP、ETFE、PVDF等、各種フッ素樹脂にフィラーを配合したコンパウンド材料を少量から製造いたします。

既存グレードだけで300処方以上あり、ご要望に応じてカスタマイズ開発もしております。

ベース樹脂の種類

- PTFE
- PFA
- FEP
- ETFE
- PVDF
- など

フィラーの種類

- 炭素繊維
- ガラス繊維
- グラファイト
- ブロンズ
- ミネラルフィラー
- など

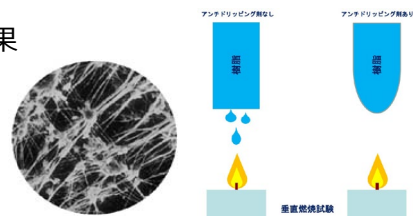


PTFE アンチドリッピング剤

ITAFlon® PTFEは、アンチドリッピング剤としても使用されています。

溶融混練によりPTFEが繊維化することにより、ベース樹脂の溶融張力が上がり、ドリッピングを防止します。

- 少ない添加量で効果
- バージンPTFE
- FDA認証



ITAF1on®の代表グレード

ITAF1on®の代表的グレードの物性一覧です。記載されているグレード以外にも多数ございます。ご要望をお聞かせいただけましたら適した材料をご提案させていただきます。

バージンPTFEパウダー

項目	試験方法	単位	IT-1-1	IT-1-3	IT-1-6	IT-1-10
かさ密度	ASTM D-4894	g/l	400	690	720	850
平均粒径 (D50)	独自試験	μm	20	700	750	500
Flow Index	独自試験	s/50g	-	2.5	2.0	1.8
比重	ASTM D-4894	-	2.17	2.17	2.17	2.17
ショアD硬度	ASTM D-2240	-	55	55	55	55
引張強度	ASTM D-4894	MPa	39	38	36	39
破断伸び	ASTM D-4894	%	390	340	320	390
収縮率*	独自試験	%	3.0	2.5	2.5	2.5

変性PTFEパウダー

項目	試験方法	単位	IT-1-FM-1	IT-1-FM-5	IT-1-FM-6	IT-1-FM-10
かさ密度	ASTM D-4894	g/l	400	750	720	800
平均粒径 (D50)	独自試験	μm	20	700	750	500
Flow Index	独自試験	s/50g	-	2	2.0	1.8
比重	ASTM D-4894	-	2.175	2.175	2.175	2.175
ショアD硬度	ASTM D-2240	-	54	54	54	54
引張強度	ASTM D-4894	MPa	35	> 27	31	34
破断伸び	ASTM D-4894	%	470	> 370	450	460
収縮率*	独自試験	%	4.1	-	4.0	4.0

PTFEコンパウンド

項目	試験方法	単位	IT-CF10-3	IT-CF20-GR10-3	IT-BRR30-CF10-3	IT-BN15-CF15-3
ベース樹脂	-	-	PTFE	PTFE	PTFE	PTFE
フィラー	-	-	炭素繊維	炭素繊維 グラファイト	ブロンズ 炭素繊維	窒化ホウ素 炭素繊維
かさ密度	ASTM D-4894	g/l	670	670	800	630
平均粒径 (D50)	独自試験	μm	700	700	650	700
Flow Index	独自試験	s/50g	3	3	3.0	2
比重	ASTM D-4894	-	2.08	2.02	2.65	1.9
ショアD硬度	ASTM D-2240	-	61	66	62	58
引張強度	ASTM D-4894	MPa	26	12	22	10
破断伸び	ASTM D-4894	%	195	130	160	12
収縮率*	独自試験	%	1.8	1.3	1.4	1.0

*300kg/cm²の射出圧力、370°Cでの焼結におけるデータ

PTFEアンチドリッピング剤

項目	試験方法	単位	IT-1105-D	IT-1101-UL
かさ密度	ASTM D-4894	g/l	330	400
水分含有量	独自試験	%	< 0.1	< 0.1
平均粒径	独自試験	μm	5 +/- 1	15 +/- 1
比表面積	ASTM D-4567	m ² /g	9	3
融点	ASTM D-4591	°C	335	345
MFI	ASTM D-1238	g/10 min	0.3	1.5
色	独自試験	-	白	白



本資料に記載されている情報は信頼できるデータに基づく代表的な性質の紹介であり、当社及びメーカーが次の事項について保証するものではありません。

(1) 本製品から得られる最終製品の性能
 (2) 本製品およびその情報・推奨事項に関連する有効性や安全性
 メーカー、当社およびその代理店は、本製品を使用したことによる結果・損失に関するいかなる責任も負いません。
 本製品およびその情報・推奨事項の使用・活用につきましては、お客様の責任により十分な試験を実施していただき、使用可否を決定いただきますようお願いいたします。
 最終製品における、本製品の安全性や適正については、お客様ご自身で必要な評価・分析を行っていただき、ご判断くださいますようお願いいたします。
 本資料に記載されている以外の技術情報、口頭での推奨事項などにつきましても、メーカー、当社およびその代理店は、同様にいかなる責任も負いません。

公式HP



株式会社ウエストワン
<https://west-1.co.jp>
 TEL: 03-5786-1801
 info@west-1.co.jp