

LUVOCOM® 金属検出機対応・異物混入防止コンパウンド樹脂

近年、食品産業における異物混入の防止は大きな課題となっています。
LUVOCOM®（ルボコム）金属検出機対応グレードは、食品製造工程におけるプラスチックの混入を未然に防ぐことが可能となる材料です。

現在、食品製造工程におけるプラスチック材料の多くは金属検出機などで検出できないため、目視検査により混入を防いでいます。そのため、青色に着色されたプラスチック材料が多く使われていますが、目視検査ではすべての異物混入を防ぐことは困難です。

LUVOCOM®金属検出機対応グレードは、樹脂に特殊なフィラーを練り込むことにより、金属検出機およびX線検査機により検出することが可能となりました。



LUVOCOM®金属検出機対応・異物混入防止コンパウンドの特徴

- 金属検出機およびX線検査機で検出可能
- FDAおよびEU10/2011規格対応 *1
- 優れた耐衝撃性、耐摩耗性
- 加工性にすぐれ、表面性が良好
- ベース樹脂を選択可能、繊維強化等のカスタマイズも可能

*1グレードによって規格対応状況が異なりますので、詳しくはお問い合わせください。

LUVOCOM®金属検出機対応グレードは、ドイツの大手コンパウンダーである Lehmann & Voss社により開発されました。

ドイツの食品産業では、以前からプラスチック異物混入対策に力を入れており、LUVOCOM®金属検出機対応グレードが長年にわたり使用されております。

食品製造機械のコンベアベルトや治具、食品工場で使用されるコンテナやトレー、型、スクレーパーなどに実績がございます。

従来のプラスチック材料からの置き換えだけでなく、金属部品からの切り替えもされており、これにより軽量化・使用エネルギー削減に貢献しております。

ベース樹脂はPP、POM、PC、PA6、PA12、PES、PEEKなど幅広くご提案可能です。また、要求特性に応じて、フィラーによる機械物性強化や摺動性改良、帯電防止、カラーリングなどのカスタマイズもご提案させていただきます。



LUVOCOM®金属検出機対応・異物混入防止コンパウンドの一般物性

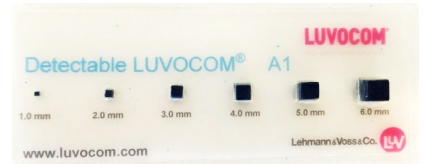
グレード	ベース樹脂	引張強度 ISO 527 MPa	弾性率 ISO 527 GPa	シャルピー衝撃強度 ISO 179 1eU kJ/m ²	比重 ISO 1183 g/cm ³
3-8266/BL	PA6	65	4.5	30	1.69
65-8498/BL	PP	20	2.0	20	1.55
80-8444	POM	56	3.2	90	1.56
80-8495-2	POM	35	5.5	12	2.39
1100-8401	PES	80	5.5	30	2.17
1105-8432	PEEK	95	9.0	25	2.41

上記グレード以外にもご提案可能です。

各グレードの詳細物性データもご用意しておりますので、ご興味のあるグレードがございましたらお問合せ下さい。

金属検出可能サイズ

グレードにより異なりますが、金属検出機でおおむね2mm角以上の破片を検出することが可能です。
お客様での検出試験用として、右記のようにサイズの異なるテストサンプルもご提供させていただきます。



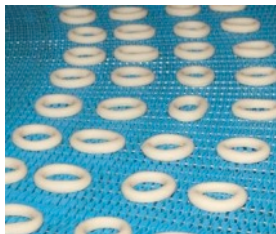
採用事例



コンテナ



スクレーパー



コンベアベルト



リテーナー



ショベル

Our Material Competences



STRUCTURAL



RESISTANT



TRIBOLOGICAL



CONDUCTIVE



WEIGHT



PROTECTION



SURFACE



CUSTOMIZED
POLYMER MATERIALS

本資料に記載されている情報は信頼できるデータに基づく代表的な性質の紹介であり、当社及びメーカーが次の事項について保証するものではありません。

(1) 本製品から得られる最終製品の性能
(2) 本製品およびその代理店、推奨事項に関連する有効性や安全性
メーカー、当社およびその代理店は、本製品を使用したことによる結果・損失に関するいかなる責任も負いません。
本製品およびその代理店、推奨事項の使用・活用につきましては、お客様の責任により十分な試験を実施していただき、使用可否を決定いただきますようお願いいたします。
最終製品における、本製品の安全性や適正については、お客様ご自身で必要な評価・分析を行っていただき、ご判断くださいますようお願いいたします。
本資料に記載されている以外の技術情報、口頭での推奨事項などにつきましても、メーカー、当社およびその代理店は、同様にいかなる責任も負いません。

公式HP



株式会社ウエストワン
https://west-1.co.jp
TEL: 03-5786-1801
info@west-1.co.jp